

Protokol o podrobné prohlídce

mostního objektu provedené dle Vyhlášky MD č. 177/95 Sb.,
a předpisu SZDC S5 Správa mostních objektů

TÚ 0703 Louka u Litvínova (včetně) - Dubí (včetně)		DÚ 02 Louka u Litvínova – Osek město		evd. km	134,020
Objekt:	most	šířá trať	Vžitý název: Lom – silnice do Loučné		
délka mostu	18,40 m	počet otvorů	1	počet kolejí na mostě	1
Objednatel: SZDC, s.o., OŘ Ústí nad Labem		rychlost na mostě / rychlost traťová [km/h]: 50/50		elektrizace ne Traťová třída zatížení s přidruženou rychlostí A-50	
návrh hodnocení stavebního stavu		2/1	Vedoucí regionálního pracoviště Jaroslav Schejbal		Rok podrobné prohlídky 2017



pohled zprava

Obchodní firma:

Správa železniční dopravní cesty, státní organizace
Sídlo: Praha 1 – Nové Město, Dlážděná 1003/7, PSČ 110 00

Zápis v obch. rejstříku: Městský soud v Praze, spis. značka A 48384

www.szdc.cz

Doručovací adresa:

Správa železniční dopravní cesty, státní organizace
Technická ústředna dopravní cesty,

Malletova 10/2363, 190 00 Praha 9 – Libeň

www.tudc.cz

Technická ústředna založena 1957



URS is a member of Registrar of Standards (Holdings) Ltd. URS is a member of Registrar of Standards (Holdings) Ltd. Tato logo prokazuje, že TUOC má zaveden integrovaný systém managementu zajišťující soulad s normou ISO 9001 a ISO 27001. Nevztahují se na dodávky služeb nebo výrobků.

PROTOKOL O PODROBNÉ PROHLÍDCE

TU 0703	Louka u Litvínova (včetně) – Dubí (včetně)	Evd. km 134,020
----------------	--	------------------------

I. Celkový popis objektu

Základní údaje o mostu:

Souřadnice středu objektu: GPS: 50°35'56.105"N, 13°39'13.829"E

Délka mostu: 18,40 m (MES)

Šířka mostu: 5,70 m

Výška objektu (niveleta nad terénem): 6,00 m

Délka přemostění: 6,10 m (MES)

Úhel křížení: 60 °

Šikmost objektu: objekt kolmý

Počet kolejí: 1 kolej

Počet nosných konstrukcí: 1

Počet otvorů: 1

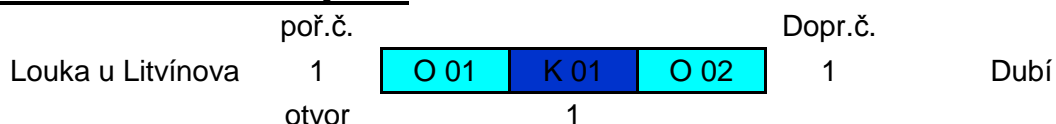
Přemostěná překážka: silnice I. třídy

Podmínky při podrobné prohlídce:

Teplota: + 22 °C

Počasí: polojasno

Schéma mostního objektu:



1. Nosná konstrukce

Konstrukce K 01:

- Popis: kamenné zdivo, klenbová půlkruhová, prostá, ukončení kolmé
- Rozměry: šířka – 5,45 m, rozpětí – 6,95 m (MES), délka – 7,30 m (MES)
- Čelní zeď: L i P – kamenné zdivo (věnec klenby oboustranně stažen 7 x táhlem)
- Římsy: železobeton + povrchová úprava
- Firemní znak: není
- Rok výroby: 1875 (MES), rok opravy 2011
- Uložení nosné konstrukce: přímé

2. Spodní stavba

Opěra O 01:

- Materiál: kamenné zdivo
- Rozměry: šířka – 5,45 m, výška (viditelná část dřívku): L – 1,66 m, P – 1,62 m
- Rok výstavby: 1875 (MES), rok opravy: 2011

Rovnoběžné křídlo vlevo:

- Materiál: kamenné zdivo

Rovnoběžné křídlo vpravo:

- Materiál: kamenné zdivo

PROTOKOL O PODROBNÉ PROHLÍDCE

TU 0703	Louka u Litvínova (včetně) – Dubí (včetně)	Evd. km 134,020
----------------	--	------------------------

Opěra O 02:

- Materiál: kamenné zdivo
- Rozměry: šířka – 5,45 m, výška (viditelná část dříku): L – 1,64 m, P – 1,65 m
- Rok výstavby: 1875 (MES), rok opravy: 2011

Opěra navazuje na podchod pro chodce mimo správu SŽDC s kolmou světlostí 1,99 m

3. Železniční svršek:**Kolej č. 1**

- Směrové uspořádání koleje po délce objektu: levý oblouk
- Výškové uspořádání koleje po délce objektu: niveleta stoupá
- Tvar kolejnic: Tv T (vlevo před mostem S 49)
- Tvar podkladnic: rozponové
- Kolejnicové podpory: betonové pražce
- Kolejové lože: průběžné stěrkové – uzavřené

4. Vybavení mostu:**Zábradlí:**

- Popis zábradlí, materiál, spoje: L - ocelové 19 x sloupek (profilu L), spoje šrouby, P - ocelové 20 x sloupek (profilu L), spoje šrouby,
- Počet madel/příčlů: 1/1 („L“ profily)
- Výška zábradlí nad pochozí plochou (římsa): L - 1,12 m, P – 1,12 m
- Délka zábradlí: L – 34,12 m, P – 37,05 m (včetně opěrné zdi a podchodu)
- Upevnění sloupků: shora do římsy
- Půdorysný tvar: přímý

Odvodnění:

- O 01 + opěrná zeď L - 3 x vyústěné odvodnění, O 01 + opěrná zeď P - 2 x vyústěné odvodnění.
- Čelní zeď nad O 02 L – 1 x vyústěné odvodnění, čelní zeď nad O 02 P - 1 x vyústěné odvodnění.

Jiná a cizí zařízení a okolí objektu:

Cizí zařízení: Za mostem navazuje betonový podchod pro chodce, před mostem kamenná klenba přemostující potok v ekm 134,000. K čelům O 02 vlevo i vpravo přiléhá zábradlí chodníku. U mostu vlevo i vpravo dopravní značky s uvedenou podjezdnou výškou 3,3 m. Za mostem vlevo hkm 134,0.

Příjezd: Objekt se nachází v obci Lom u Litvínova. Dále silnicí na Loučnou, objekt se podjíždí. Příjezd možný až k objektu.

5. Přechody do trati

- Drážní stezkou.

PROTOKOL O PODROBNÉ PROHLÍDCE

TU 0703	Louka u Litvínova (včetně) – Dubí (včetně)	Evd. km 134,020
----------------	--	------------------------

6. Prostorové uspořádání na objektu a pod ním

6.1 Prostorové uspořádání na objektu:

- Vzdálenost vnitřního líce **zábradlí** (na mostě) od osy koleje:

	na začátku	uprostřed	na konci
vlevo	2657 mm	2602 mm	2626 mm
vpravo	2548 mm	2645 mm	2535 mm

- Vzdálenost vnitřních **hran říms** (na mostě) od osy koleje:

	na začátku	uprostřed	na konci
vlevo	2468 mm	2374 mm	2433 mm
vpravo	2413 mm	2410 mm	2421 mm

6.2 Prostorové uspořádání pod objektem:

- Kolmá světlost: 6,07 m (MES)
- Volná výška nad silnicí: vlevo ve vzdálenosti 0,50 m od O 01 – 2,99 m a od O 02 – 2,86 m
- Volná výška nad silnicí: vlevo uprostřed – 3,85 m

II. Popis závad a poruch

1. Stav nosné konstrukce

Konstrukce K 01:

- Z podhledu mostní klenby stopy po průsacích vody s výluhy pojiva (**viz foto č. 1**)
- Jednotlivé kameny věnce klenby vlevo z podhledu a při hranách obroušené od průjezdu vozidel nebo nákladu do hl. 50 – 200 mm zejména nad O 02 (**viz foto č. 2**)
- Kamenné zdivo lokálně popraskané, prasklé a zvětrává do hl. 10 – 30 mm.
- Ojediněle porušené (popraskané) spárování.

Čelní zeď s římsou vlevo:

- Kamenné zdivo lokálně vyboulené – stabilizováno.
- Římsa: ojediněle beton popraskaný cca 0,5 mm + z čela povrchová úprava popraskaná i prasklá a ojediněle odfouklá (**viz foto č. 3**)

Čelní zeď s římsou vpravo:

- Kamenné zdivo lokálně vyboulené – stabilizováno.
- Římsa: ojediněle beton popraskaný do 0,5 mm

PROTOKOL O PODROBNÉ PROHLÍDCE

TU 0703	Louka u Litvínova (včetně) – Dubí (včetně)	Evd. km 134,020
----------------	--	------------------------

2. Stav spodní stavby**Opěra O 01:**

- Jednotlivé kamenné prvky popraskané i prasklé a povrchově zvětrávají.
- Pouze ojediněle popraskané spárování

Křídlo vlevo:

- Pouze ojediněle popraskané spárování
- Jednotlivé kamenné prvky popraskané i prasklé a zvětrávají do hl. 20 mm.

Křídlo vpravo:

- Pouze ojediněle popraskané spárování
- Ojediněle stopy po průsacích vody
- Jednotlivé kamenné prvky popraskané i prasklé a zvětrávají do hl. 20 mm.

Opěra O 02:

- Jednotlivé kamenné prvky popraskané i prasklé a povrchově zvětrávají.
- Pouze ojediněle popraskané spárování

Opěra navazuje na podchod pro chodce mimo správu SŽDC s kolmou světlostí 1,99 m

3. Stav železničního svršku**Kolej č. 1:**

- Stav upevnění: Bez viditelných závad a poruch
- Stav kolejového lože: Bez viditelných závad a poruch
- Stav pražců: Bez viditelných závad a poruch

4. Stav vybavení**Zábradlí:**

- Vlevo i vpravo - stav PKO do 40 % (Ri 5) – nátěr místy zničený, proráží rez.

Odvodnění:

- Bez viditelných závažných poruch nebo závad.

Jiná a cizí zařízení a okolí objektu:

- Na pravé straně je betonová stěna podchodu navazujícího na kamennou čelní zeď objektu sesedlá (mezi čelní zdí a stěnou podchodu vislá trhlina rozšiřující se směrem vzhůru). V římse podchodu vpravo diagonální trhlina shora šířky cca 10 mm, na konci římse příčná trhlina šířky cca 3 mm. V římse vlevo příčná trhlina šířky cca 3 – 4 mm. Vlevo nad podchodem chybí u zábradlí střední příče. Umístění hkm vlevo za mostem neodpovídá skutečné poloze středu mostu.

5. Přechody do trati

- Řešeny

PROTOKOL O PODROBNÉ PROHLÍDCE

TU 0703	Louka u Litvínova (včetně) – Dubí (včetně)	Evd. km 134,020
----------------	--	------------------------

III. Návrh hodnocení stavebního stavu jednotlivých částí**Hodnocení nosné konstrukce:****Konstrukce K 01 – hodnocení stupněm 2****z těchto důvodů:**

- Stopy po průsacích vody a výluhy pojiva z pohledu mostní klenby.
- Vyštípnuté a degradované kameny věnce klenby vlevo.
- Porušená povrchová úprava římsy vlevo

Hodnocení spodní stavby:**Opěra O 01 – hodnocení stupněm 1****z těchto důvodů:**

- Bez viditelných závažných poruch a závad.

Opěra O 02 – hodnocení stupněm 1**z těchto důvodů:**

- Bez viditelných závažných poruch a závad.

IV. Návrh hodnocení stavebního stavu objektu

V souladu s předpisem SŽDC S5, částí druhou a na základě provedené podrobné prohlídky mostu navrhuji následující výsledné hodnocení stavebního stavu:

⇒ **nosná konstrukce: K 2**

na základě hodnocení K 01

⇒ **spodní stavba: S 1**

na základě hodnocení O 01 a O 02

Podrobná prohlídka provedena dne: 20.06.2017

Protokol o podrobné prohlídce zpracoval Jaroslav Schejbal dne: 22.06.2017

Správa železniční dopravní cesty,
státní organizace
Technická ústředna dopravní cesty
Kalešova 10/2363, 190 00 Praha 9 - Libeň
IČ: 70994234, DIČ: CZ70994234

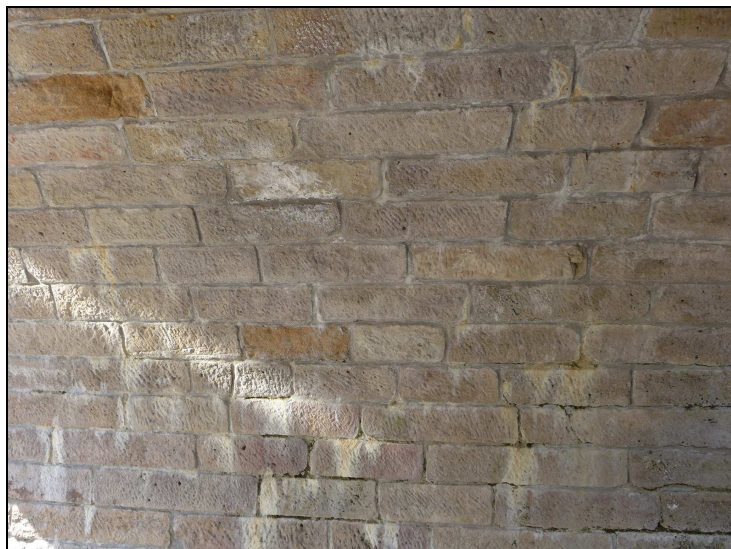
.....
Jaroslav Schejbal
Vedoucí RP UNL

Přílohy protokolu:

Příloha č. 1 – fotodokumentace poruch

PROTOKOL O PODROBNÉ PROHLÍDCE - Příloha č. 1

TU 0703 Louka u Litvínova (včetně) – Dubí (včetně)	Evd. km 134,020
---	------------------------



- 1. K 01 podhled – stopy po průsacích vody a výluhy pojiva**



- 2. K 01 věnec klenby vlevo – poškozené jednotlivé klenáky**



- 3. K 01 římsa vlevo – popraskaná a odfouknutá povrchová úprava z čela**